

ООО "УралГражданПроект"

НП "Союз проектных организаций Южного Урала" № СРО-П-123-25012010 от 11 апреля 2013г

Свидетельство № 1012.01-2013-7448156557-П-123

Заказчик : АО "Челябинскгоргаз"

Капитальный ремонт по устройству легкобрасываемых конструкций в существующем ГРП-2 по адресу :
Челябинская область, Сосновский район, село Долгодеревенское,
ул. Солнечная, д1.

Рабочая документация

Архитектурно-строительные решения

Основной комплект рабочих чертежей

991-3 АС

Главный инженер проекта



И.И.Псарёва

2019г.

Ситуационный план

Ведомость рабочих чертежей основного комплекта

лист	наименование	примечание
0-1	Титульный лист.	
1	Общие данные.	
2	Обмерные чертежи. План на отметке 0.000. План на уровне окон. План кровли	
3	Обмерные чертежи. Фасад в осях Б-А, А-Б, 1-2, 2-1.	
4	Общие примечания. МР металлическая рама -перемычка.	
5	Фасады после капитального ремонта. Фасад в осях Б-А, А-Б, 1-2, 2-1.	

Общие указания

Проект выполнен на основании :

- письма-заказа от АО "Челябинскгоргаз" № ВФ/05/3/3989 от 06.05.2019;
- задания на проектирование : " Капитальный ремонт по устройству легкосбрасываемых конструкций в существующем здании ГРП №2 по адресу Челябинская область, Сосновский район, село Долгодеревенское, д.1";
- обмерных чертежей и фотофиксаций;
- Рабочая документация АО "Челябинскгоргаз шифр 182.14-1ГРП.ТХ:
 - план помещения;
 - альбом типового проекта 905-18, фасад , лист АС-17;
 - альбом типового проекта 905-18, разрезы, лист АС-16

Перечень необходимых проектных решений раздела АС:

- уточнить площадь легкосбрасываемых конструкций согласно требований пожарной и взрывопожарной безопасности, требований СП 56. 13330.2011, СП 4.13130.2013.

Ведомость основных комплектов рабочих чертежей



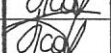
обозначение	наименование	примечание
АС	архитектурно-строительная часть	
СМ	сметная документация	

Чертежи основного комплекта разработаны в соответствии с требованиями экологических, санитарно-гигиенических, противопожарных и других норм, действующих на территории Российской Федерации и обеспечивают безопасную для жизни издоровья людей эксплуатацию объекта при соблюдении предусмотренных рабочими чертежами мероприятий.

Главный инженер проекта



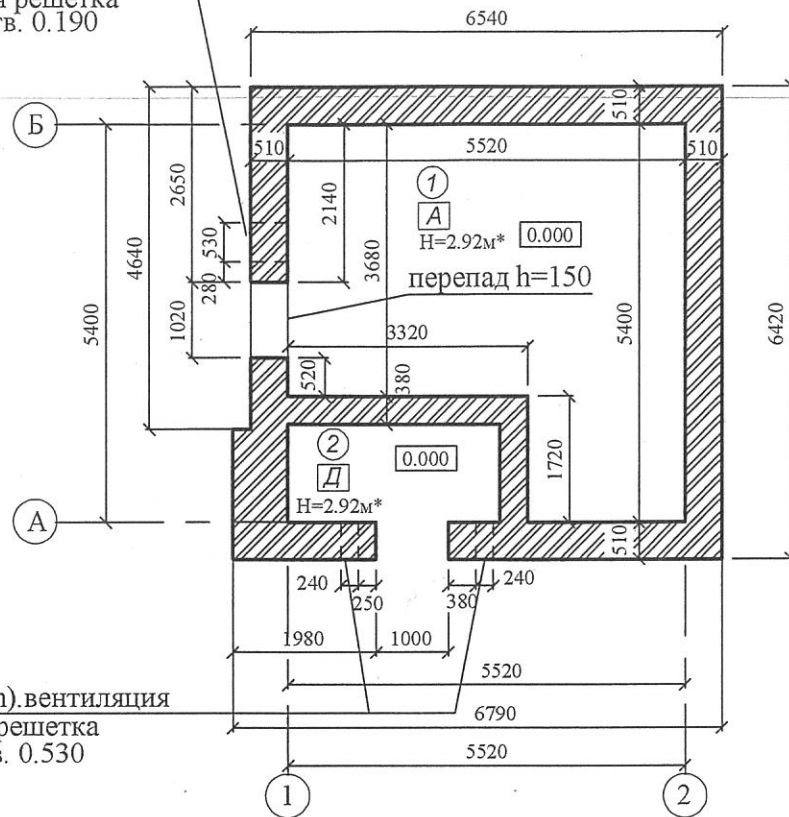
Псарёва И.И.

						991-3 АС			
						Челябинская область, Сосновский район, с. Долгодеревенское, ул. Солнечная, д.1			
изм	к.уч	лист	№ док	подпись	дата	Капитальный ремонт по устройству легкосбрасываемых конструкций в существующем ГРП №2	стадия	лист	листов
	ГИП	Псарёва			10.17		р	1	
проверил	Псарёва				10.17	Общие данные	ООО "УралГражданПроект"		
разработал	Псарёва				10.17				

инв. № подл. | Подпись и дата | Взамен инв. №

план на отм. 0.000

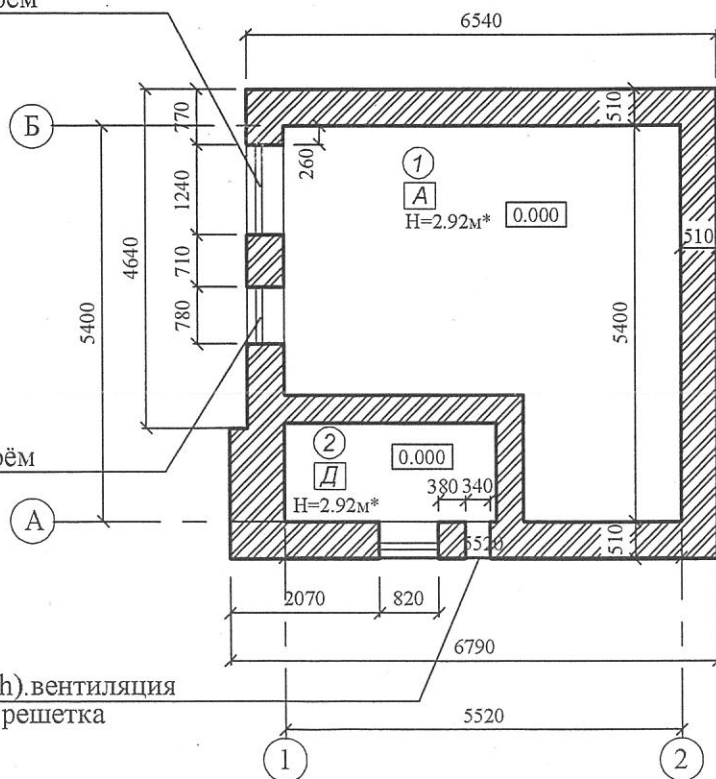
отв. 530x384(h).вентиляция
жалюзийная решетка
отм. низа отв. 0.190



отв. 240x380(h).вентиляция
жалюзийная решетка
отм.верха отв. 0.530

план на уровне окон

оконный проём
1240x580(h)



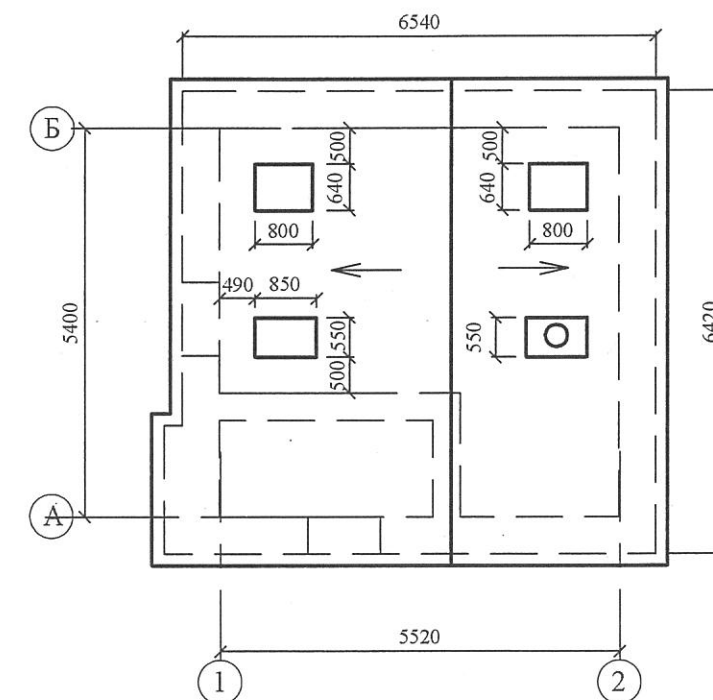
оконный проём
780x580(h)

отв. 340x300(h).вентиляция
жалюзийная решетка

Экспликация помещений

№ по плану	Наименование	Площадь, м2	Категория производства по взрыво и пожаро-опасности
1	Помещение технологического оборудования	24,0	А
2	Помещение телеметрии	3,9	Д

план кровли
участки легкобрасываемой кровли

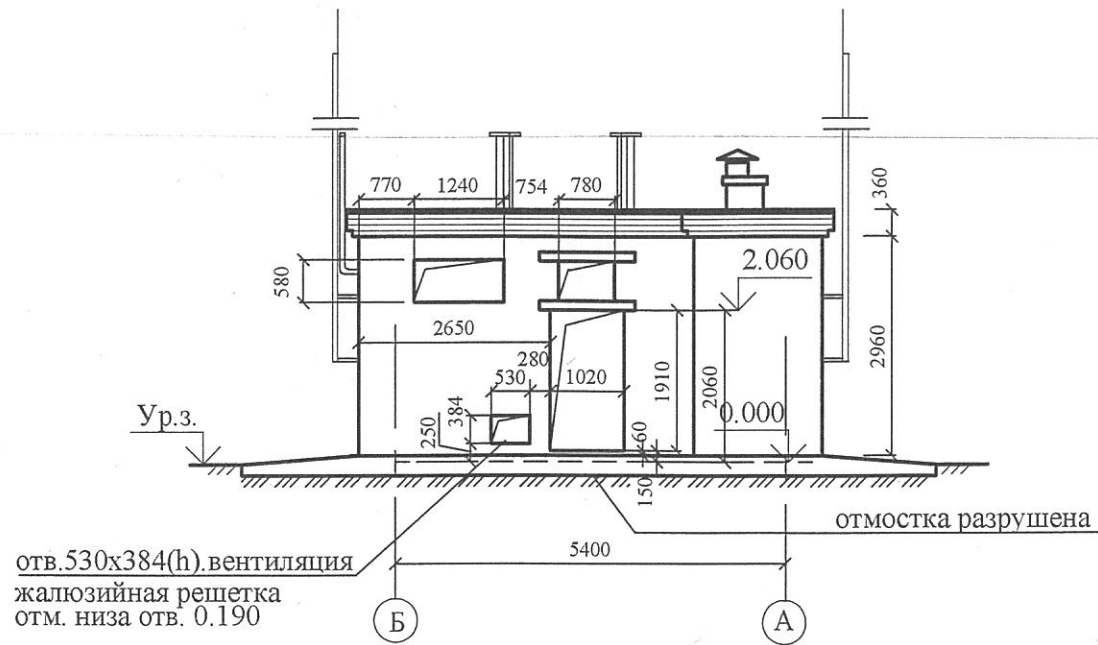


Обмеры выполнены по факту и даны с учетом штукатурки.

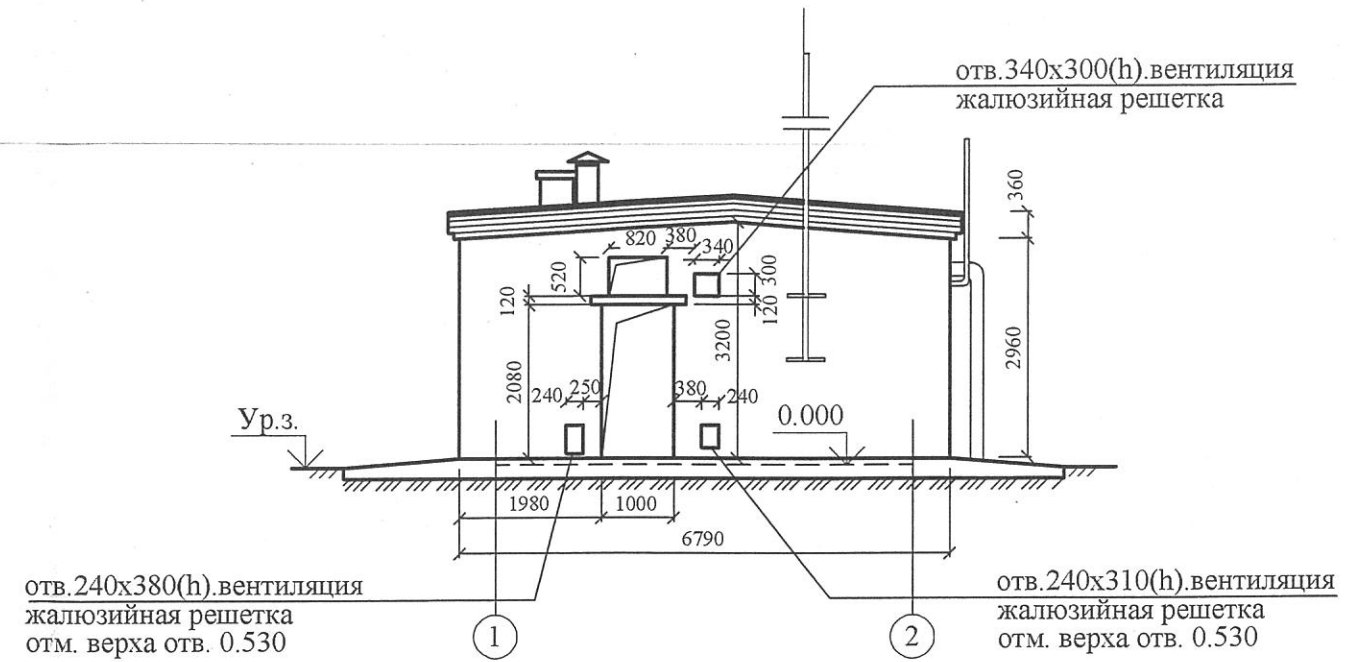
инв. N подл. Подпись и дата. Взамен. инв. N

				991-3 АС				
				Челябинская область, Сосновский район, с. Долгодеревенское, ул. Солнечная, д.1				
изм	к.уч	лист	№ док	подпись	дата	стадия	лист	листов
						р	2	
				Капитальный ремонт по устройству легкобрасываемых конструкций в существующем ГРП №2			ООО "УралГражданПроект"	
проверил	Псарёва				09.19	Обмерные чертежи План на отм. 0.000. План на уровне окон. План кровли.		
разработал	Псарёва				09.19			

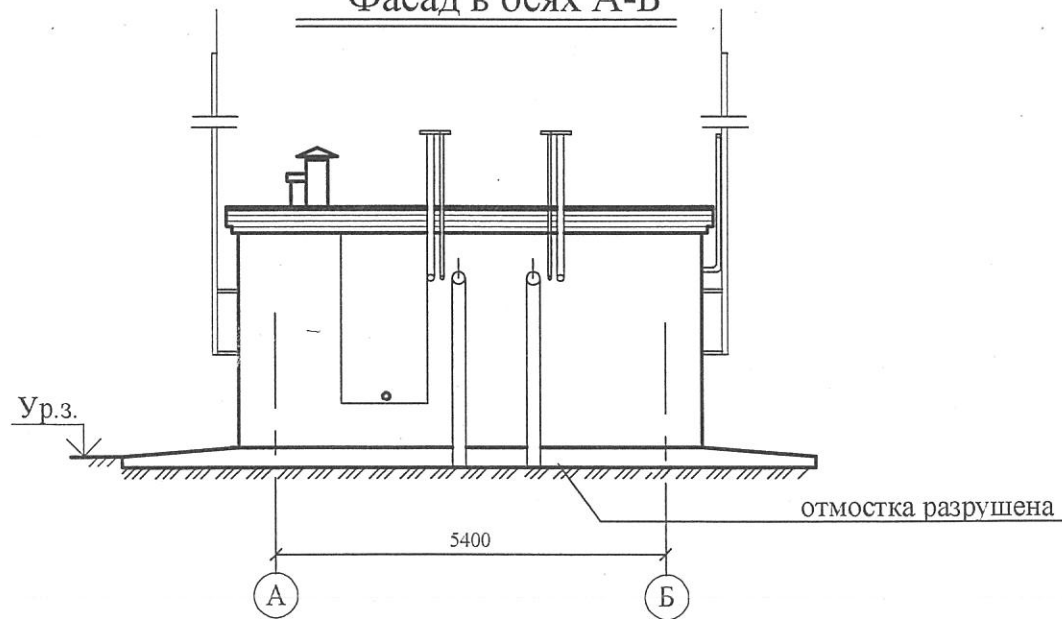
Фасад в осях Б-А



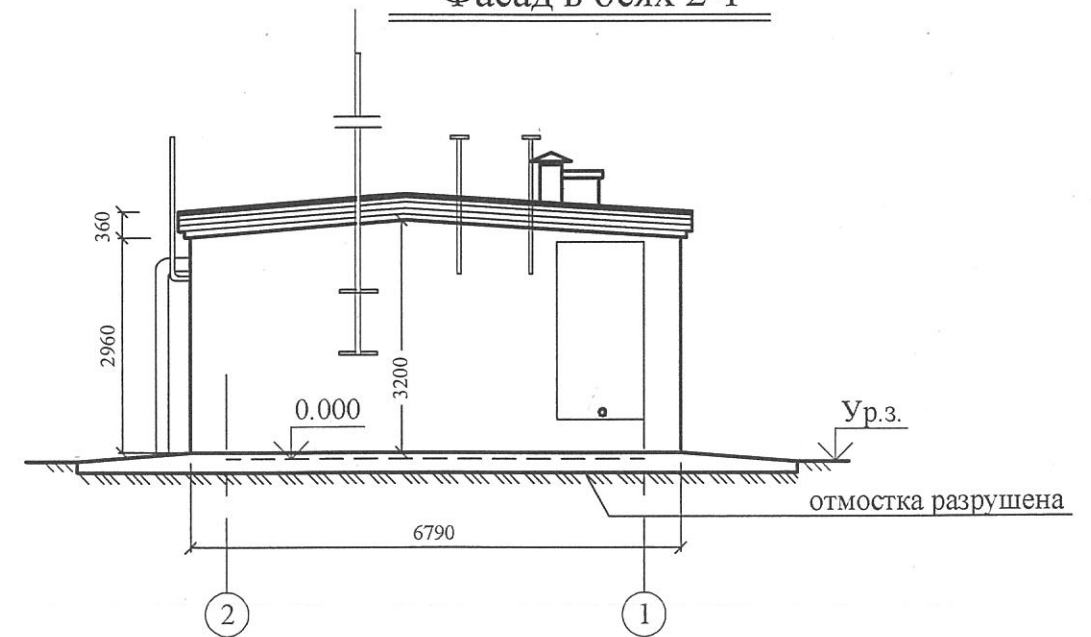
Фасад в осях 1-2



Фасад в осях А-Б



Фасад в осях 2-1



инв. № подл. Подпись и дата. Взамен. инв. №

Обмеры выполнены по факту и даны с учетом штукатурки.

						991-3 АС			
						г. Челябинск, Сосновский район, с. Долгодеревенское, ул. Солнечная, д. 1			
изм	к.уч	лист	№ док	подпись	дата	Капитальный ремонт по устройству легкосбрасываемых конструкций в существующем ГРП №2	стадия	лист	листов
							р	3	
проверил	Псарёва			<i>[Signature]</i>	09.19	Обмерные чертежи Фасад в осях Б-А, А-Б, 1-2, 2-1.	ООО "УралГражданПроект"		
разработал	Псарёва			<i>[Signature]</i>	09.19				

ОБЩИЕ ПРИМЕЧАНИЯ

Согласно СП156.13 330.2011 п.5.10 площадь легкосбрасываемых конструкций должна быть не менее 0.5м³ на 1м³ объёма помещения категории "А".

Минимальная требуемая площадь легкосбрасываемых конструкций данного помещения ГРП№2 составляет: $S = (24,00\text{м}^2 \times 2,92\text{м}) \times 0,05\text{м}^3 = 3,50\text{м}^2$.

По факту при наличии трёх участков в покрытии (четвёртый участок с установкой дефлектора на сварке) площадь составляет $S_3 = (0,55 \times 0,85) + 2 \times (0,64 \times 0,80) = 1,49\text{м}^2$ и двух оконных проёмов $S_1 = (1,24 \times 0,58) = 0,72\text{м}^2$; $S_2 = (0,78 \times 0,58) = 0,45\text{м}^2$.

Оба окна не удовлетворяют требованиям СП156.13 330.2011 п.5.10; СП4 13130.2013 п.6.2.5, так как минимальная площадь одного одинарного оконного стекла толщиной 3мм должна быть не менее 0.8м².

Конструктивно при увеличении высоты первого оконного проёма на 4 ряда кладки площадь составит без учета штукатурки $S_1 = (1,24 \times 0,85) = 1,05\text{м}^2$. С учетом штукатурки $S_1 = (1,24 \times 0,83) = 1,03\text{м}^2$.

Кладку разбирать с отметки низа проёма, без изменения ширины проёма, оконные откосы оштукатурить.

Второй оконный проём конструктивно не предоставляется возможным увеличить.

Конструкцию железобетонного покрытия и кровли также не целесообразно менять.

Следовательно проектом принято решение выполнение дополнительного оконного проёма на фасаде в осях А-Б.

Минимальная площадь дополнительного оконного проёма должна составлять :

$S_4 = 3,504\text{м}^2 - (1,49\text{м}^2 + 1,03\text{м}^2) = 0,98\text{м}^2$.

Для выполнения данного оконного проёма требуется монтаж МР-металлической рамы -перемычки с размером отверстия " в свету" $1,240 \times 0,85 = 1,05\text{м}^2$.

МР устанавливать поэлементно:

1. Установить первой наружную раму из уголка, предварительно выполнив штрабы горизонтальные и вертикальные на глубину 90мм (по размеру рамы), второй раму внутреннюю из уголка в заранее выполненные штрабы на внутренней стороне стены.
2. Стянуть струбинами рамы в выполненные отверстия в кирпичной кладке размером 100 x 100мм на всю толщину стены -510мм (не менее двух по каждой стороне рамы).
3. Разбирать кладку начиная сверху, приварить согласно чертежа планки к внутренней и наружной рамам. Разбирать кладку не применяя ударных инструментов!
4. Оштукатурить оконные откосы и установить одинарное остекление толщиной 3мм в деревянном переплёте.

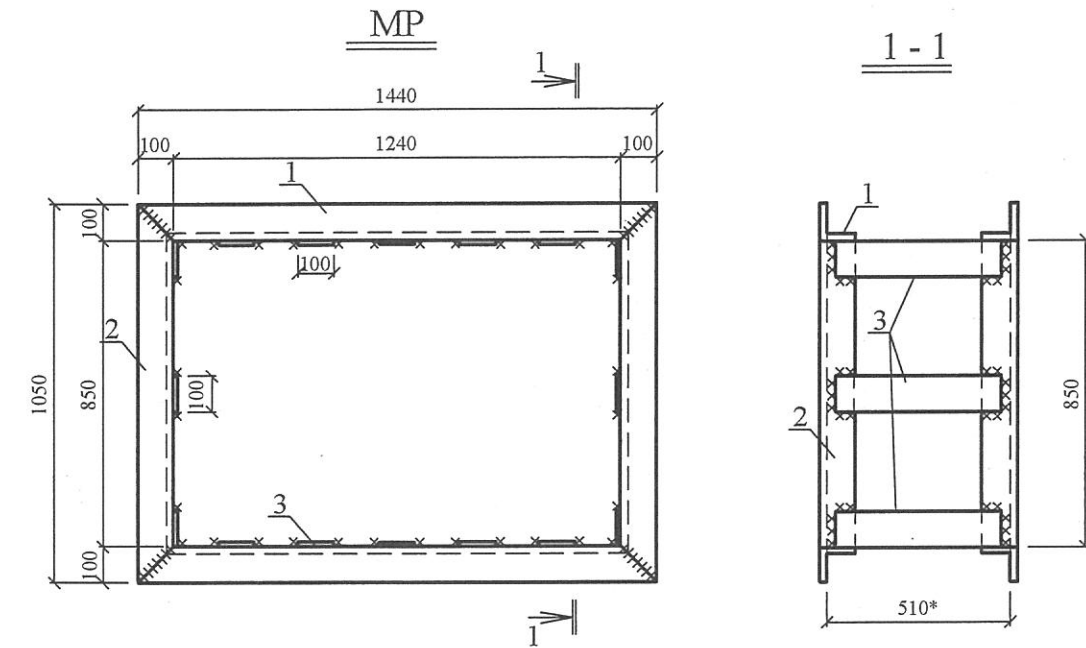
Объём разбираемой кладки 0,54м³.

Выполнить новую отмостку шириной 800мм по периметру стен ГРП согласно узла "А". Отметка верха отмостки должна быть не выше отметки чистого пола помещения технологического оборудования.

Установить дверь в помещение технологического оборудования противопожарную, сертифицированную с пределом огнестойкости EI30.

Спецификация изделий

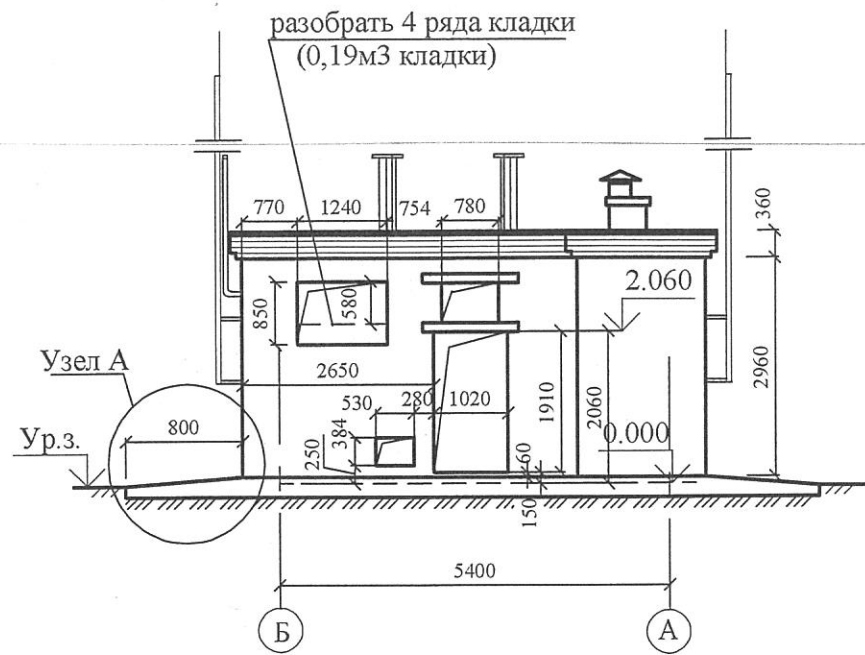
марка изделия	поз дет.	наименование	кол /штг/	масса ед.дет /кг/	масса изделия /кг/
МР	1	уголок 100x8 Гост8509-93 C245 Гост27772-88 L=1440	4	17.56	150.12
	2	уголок 100x8 Гост8509-93 C245 Гост27772-88 L=850	4	10.37	
	3	лист 6x100 Гост19903-74* C245 Гост27772-88 L=500	16	2.4	



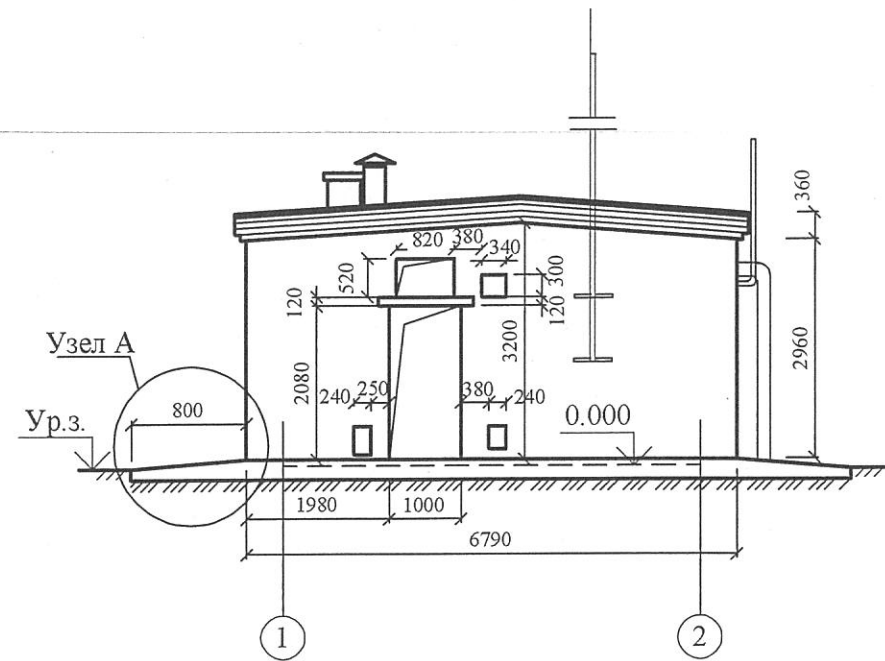
Сварку элементов МР производить электродами типа Э42 ГОСТ 9467-75. Катет сварных швов принимать по наименьшей толщине свариваемых элементов. Поз.3 приварить на монтаже. см. общие примечания.

инв. N подл.	Подпись и дата	Взамен. инв. N					991-3 АС		
							г. Челябинск, Сосновский район, с. Долгодеревенское, ул. Солнечная, д. 1		
изм	к.уч	лист	И.док	подпись	дата	Капитальный ремонт по устройству легкосбрасываемых конструкций в существующем ГРП №2	стадия	лист	листов
							рп	4	
проверил	Псарёва				10.17	Общие примечания. МР металлическая рама-перемычка	ООО "УралГражданПроект"		
разработал	Псарёва				10.17				

Фасад в осях Б-А

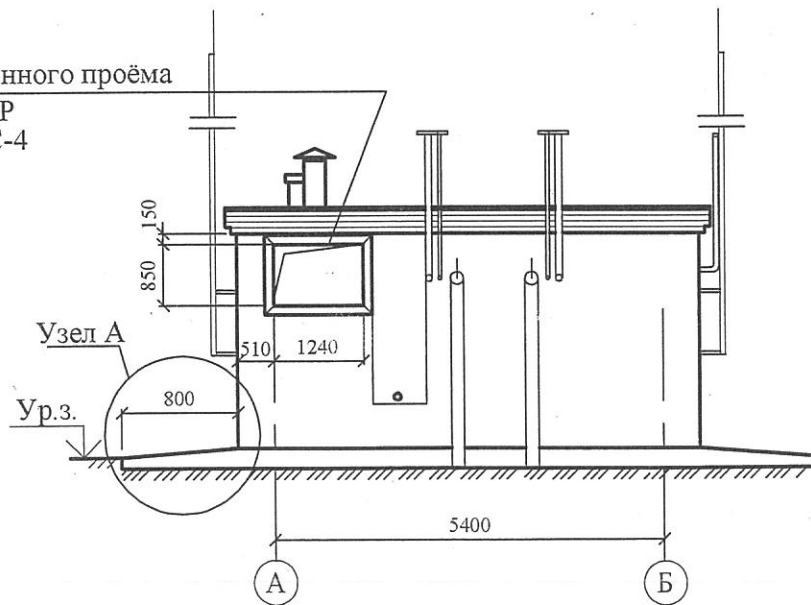


Фасад в осях 1-2

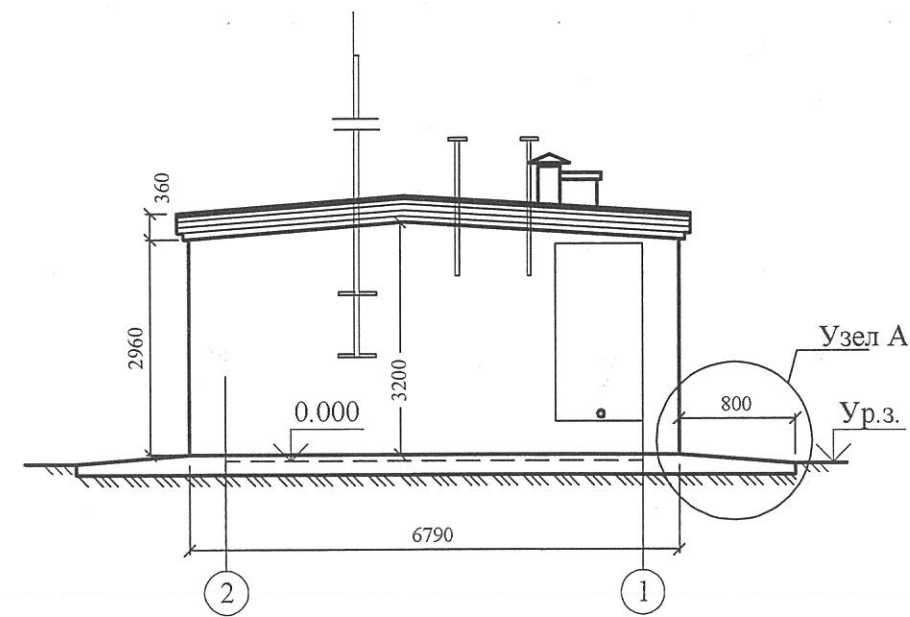


Фасад в осях А-Б

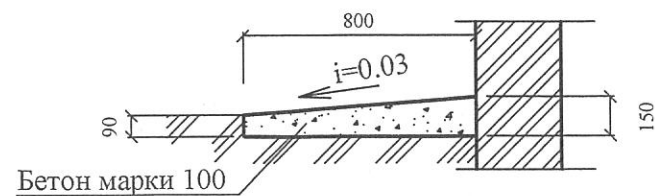
устройство оконного проёма
с монтажом МР
см. п... лист АС-4



Фасад в осях 2-1



Узел А



инв. № подл. Подпись и дата. Взамен. инв. №

						991-3 АС			
						г. Челябинск, Сосновский район, с. Долгодеревенское, ул. Солнечная, д. 1			
изм	к.уч	лист	Идок	подпись	дата	Капитальный ремонт по устройству легкосбрасываемых конструкций в существующем ГРП №2	стадия Р	лист 5	листов
проверил	Псарёва				09.19	Фасады после капитального ремонта Фасад в осях Б-А, А-Б, 1-2, 2-1.	ООО "УралГражданПроект"		
разработал	Псарёва				09.19				